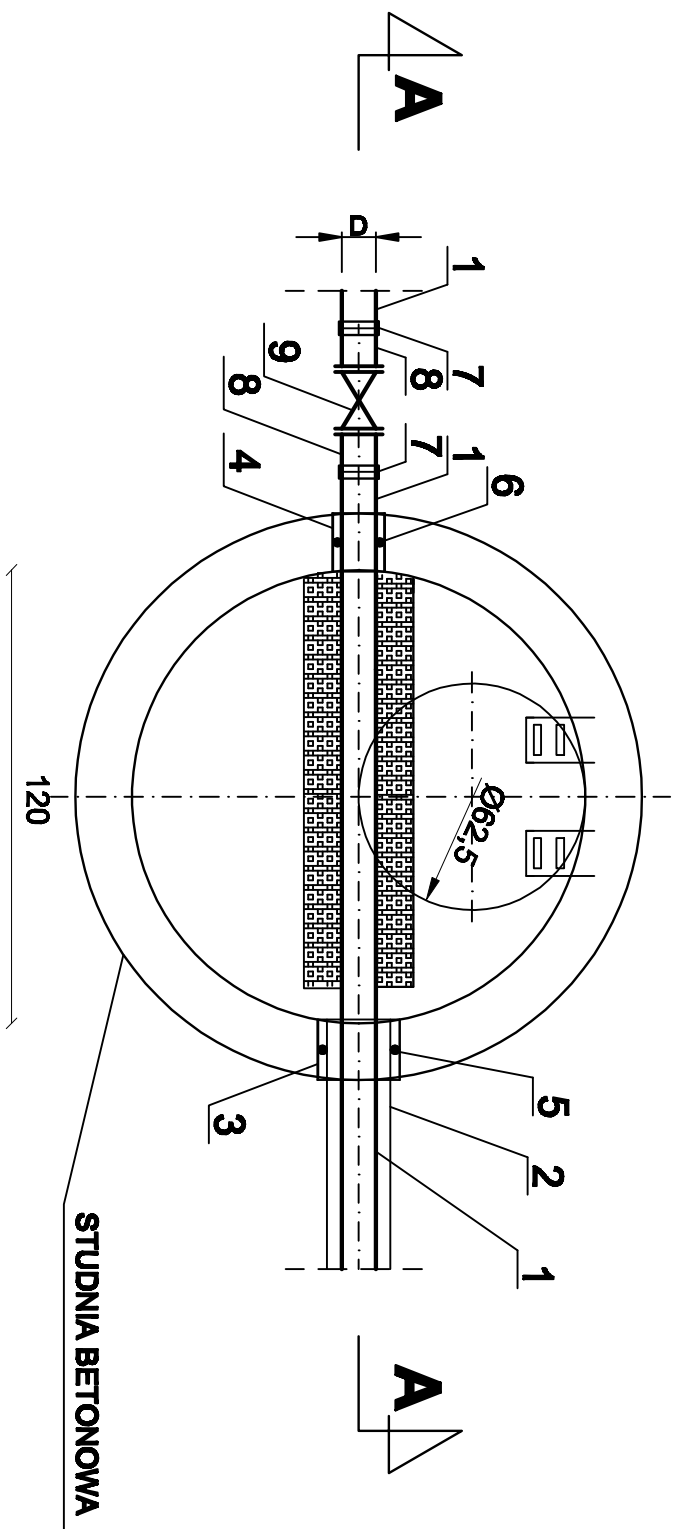
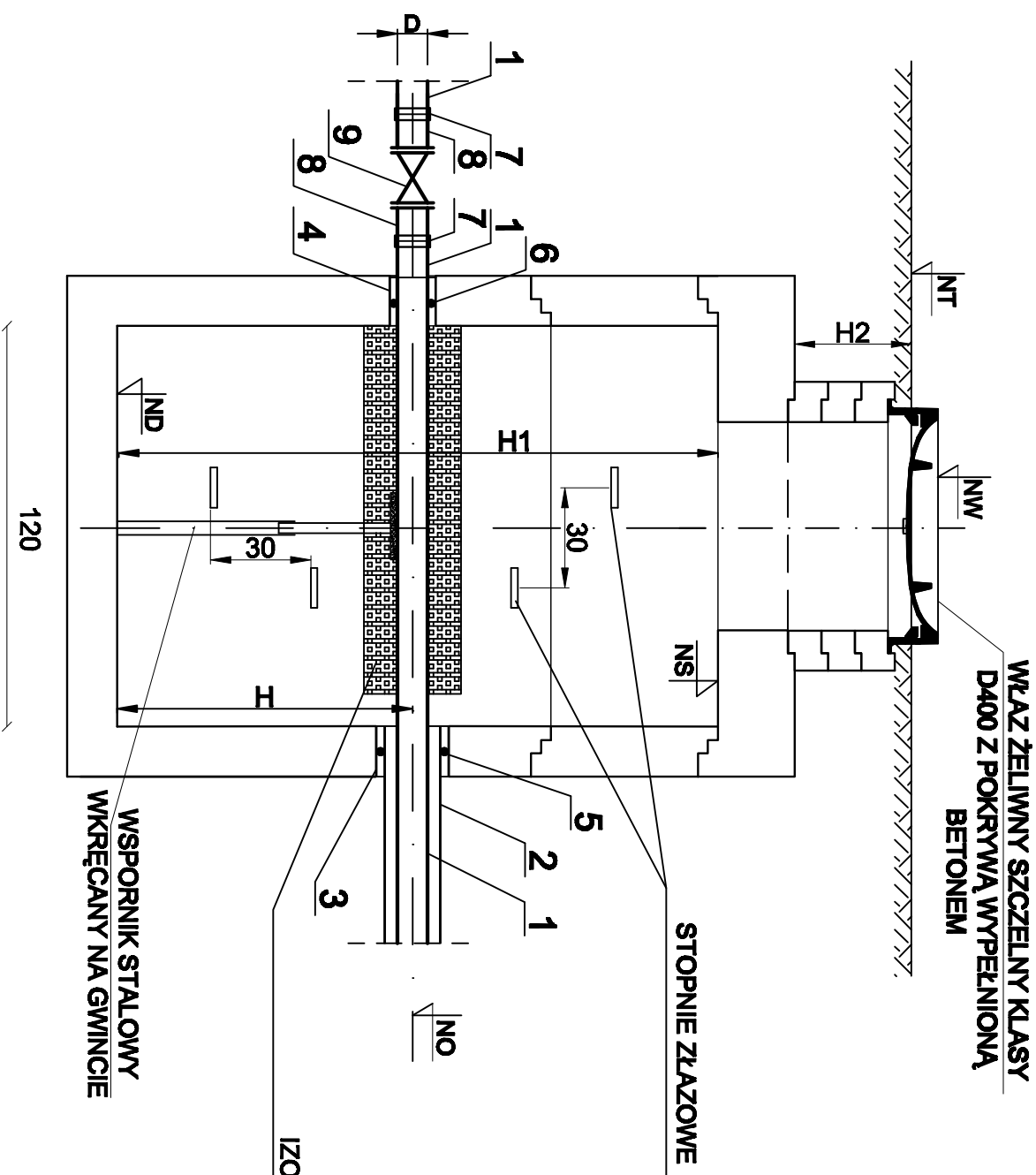


WIDOK Z GÓRY



PRZEKRÓJ A - A




ZESTAWIENIE Kształtek i Armatury dla studni kontrolnych

Lp.	WYSZCZEGÓLNIENIE	ŚREDNICA WYMIAR [mm]	MATERIAŁ	NUMER STUDIUM		SUMA
				T11	T12	
1	RURA CIŚNIENIOWA SDR17 PN10	75	PE100	T	T	
2	RURA STALOWA (PRZECISKOWA)	139,7x4,0	STAL	T	T	
3	RURA OSŁONOWA L=16cm	219,1x6,3	STAL	1	1	2
4	RURA OSŁONOWA L=15cm	139,7x4,0	STAL	1	1	2
5	ŁAŃCUCH USZCZELNIAJĄCY	10 x ŁU-6	RÓŻNY	1	1	2
6	ŁAŃCUCH USZCZELNIAJĄCY	7 x ŁU-4	RÓŻNY	1	1	2
7	MUFA ELEKTROOPOROWA	75	PE100	2	2	4
8	TULEJA KOŁNIERZOWA+KOŁNIERZ STALOWY POWLEKANY POLIPROPYLENEM+USZCZELKA GUMOWA	75/65	PE100	2	2	4
9	ZASUWA KOŁNIERZOWA DŁUGA+PRZEDUŻENIE TELESKOPOWE TRZPIENIA+SKRZYNIKA ULICZNA	65	ŻELIWO SFER.	1	1	2

TABELA ADAPTACYJNA

NUMER STUDNI	D	NT	NW	NS	NO	ND	H	H1	H2
	[mm]	[m n.p.m]					[m]		
T11	75	7,77	7,85	7,11	5,96	5,31	0,65	1,80	0,45
T12	75	6,90	6,98	6,36	5,21	4,56	0,65	1,80	0,33

Rozwiązania znowa w niniejszym opracowaniu podlegają ochronie praw autorskiego i mogą być powielane oraz udostępniane osobom trzecim jedynie przez Zamawiającego w zakresie przeniesienia praw autorskich lub na podstawie pisemnego zezwolenia W Biuro z zastrzeżeniem wszelkich składow prawnych.

 BPBK s.a. Biuro Projektowania Budownictwa i Inżynierii w Górnictwie		BUDOWA SZCZĘCZYŃSKIEGO SZYBKIEGO TRANZAMU Etap Ie – BUDOWA SST NA ODCINKU DO BAZENU GÓRNICZEJO DO FALI PRZY ULICY TURKOWSKEJ STUZIENKI KONTROLNE	
27 60-237 Gdansk, ul. Jana Upięganego 27 tel. 058 341-40-11; fax 058 341-89-46 e-mail: biuro@bpbk.pl		Stadium opracowania: PROJEKT WYKONAWCZY	
Data: 08.2010		Skala: 1:20	
Wzr.: 9,3/90		Nr archt.:	
Projektant: mgr inż. Zbigniew Woźniak		Rys m 8	
Opracowanie: mgr inż. Monika Polomska		specj.: inżynieria-inżynieria specj.: 287/57/83 inżynieria p/o upr. m: ZAP/0071/P05/08	
mgr inż. Maciej Zieliński		specj.: - upr. m: -	
-		specj.: - upr. m: -	
Sprawdzający: mgr inż. Dariusz Skuza		inżynieria-inżynieria specj.: 380/50/94 upr. m: -	